

Importation des clearings bancaires

Téléchargement du fichier clearing

Télécharger le fichier des clearings bancaires :

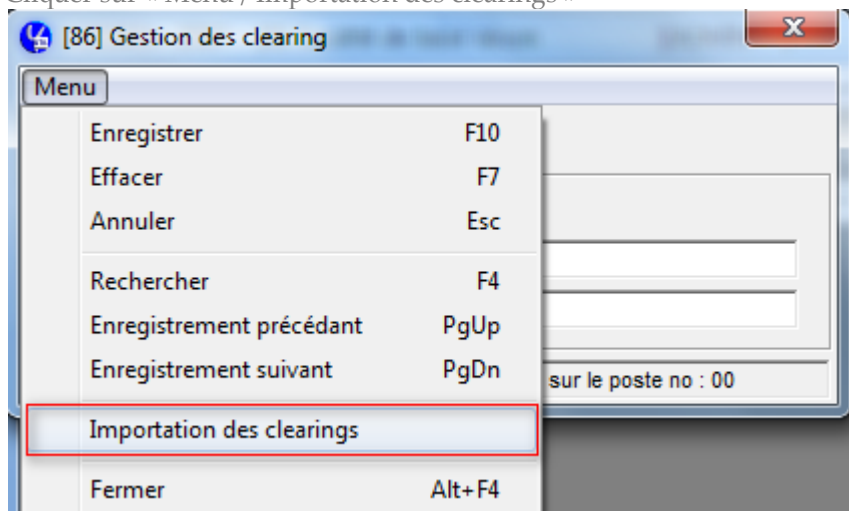
http://www.six-interbank-clearing.com/tkicch_extern/download/bcbankenstamm.zip

Veuillez télécharger le fichier **bcbankenstamm.zip** et en extraire le fichier **bcbankenstamm** dans un dossier temporaire sur votre PC ou serveur.

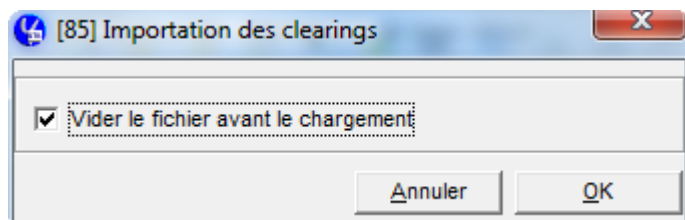
Chargement des clearings

A partir de **Polylog Finance 5** ou **Human 5** utiliser le menu « Données de base / clearings »

Cliquer sur « Menu / Importation des clearings »



Cocher la case « Vider le fichier avant chargement »

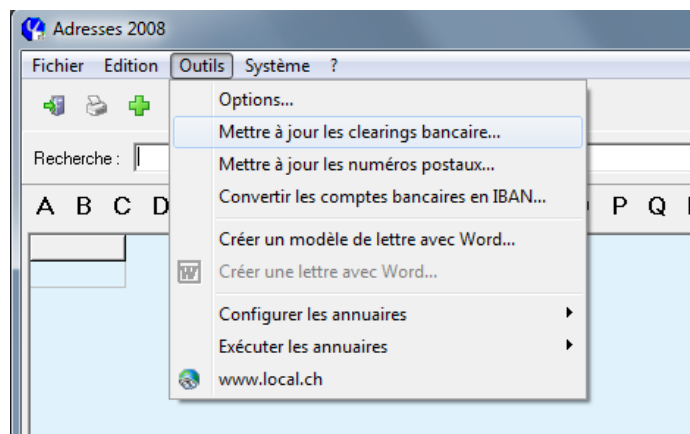


Sélectionner le fichier **bcbankenstamm**

Mise à jour des clearings de la base Adresses

A partir de Polylog Finance 5, appeler la gestion des adresses : menu « Données de base / Adresses »

Utiliser le menu « Outils / Mettre à jour les clearings bancaires »



Sélectionner le fichier **clb.f** qui se trouve dans le dossier « X:\Polylog5\db\S00\util »

Mise à jour des numéros postaux

Téléchargement du fichier NPA

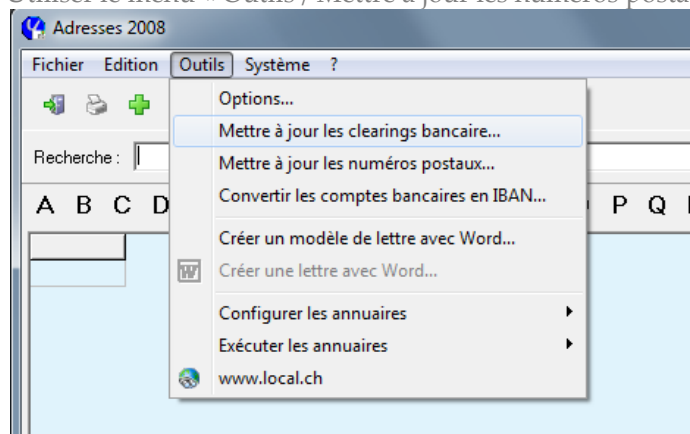
Télécharger le fichier des numéros postaux :

<http://www.polylog.ch/Download/Adresses/NPA.z>

Mise à jour des numéros postaux de la base Adresses

A partir de Polylog Finance 5 appeler la gestion des adresses : menu « Données de base / Adresses »

Utiliser le menu « Outils / Mettre à jour les numéros postaux »



Sélectionner le fichier téléchargé : **NPA.z**